

COLECCIÓN HIGHLIFE®

# ENVOY®



Listo para el sistema salino FreshWater®



Filtración 100 %  
Circulación SilentFlo



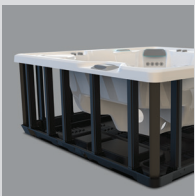
Moto-Massage® DX



Súper Eficiencia Energética



Control remoto inalámbrico



Subestructura y base polimérica



Listo para el sistema salino freshWater®



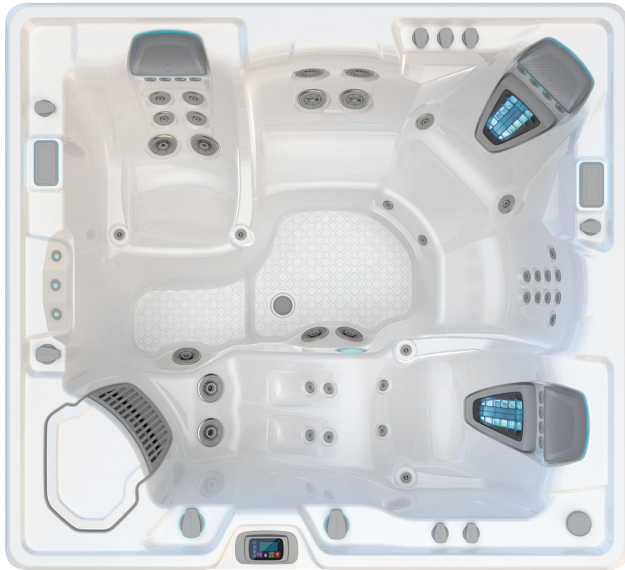
Casco en Alpine White y gabinete Charcoal

<b>Personas</b>	<b>Asientos</b>	<b>Jets</b>	<b>Voltaje</b>
5 Asientos	Lounge	55 Jets	230 V

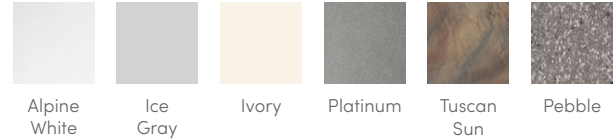
**Tamaño**  
8'4" × 7'7" × 38" | 254 × 231 × 97 cm

**Cuidado del agua**  
Listo para el sistema salino FreshWater®

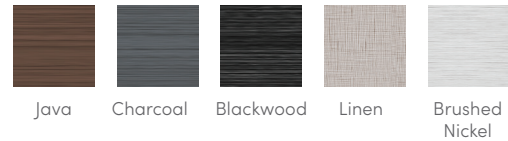
# ENVOY®



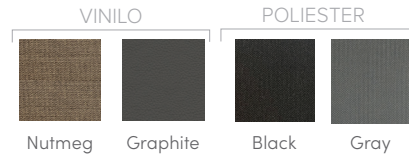
## COLORES DE CASCOS



## COLORES DE GABINETE



## COLORES DE CUBIERTA



### OPCIONES DE COLORES PARA EL GABINETE Y EL CASCO\*

Colores de Gabinete	Java	Charcoal	Blackwood	Linen	Brushed Nickel
<b>Colores de Cascos</b>	Alpine White Ice Gray Ivory Tuscan Sun Pebble	Alpine White Ice Gray Platinum Tuscan Sun Pebble	Alpine White Ice Gray Platinum	Alpine White Ivory Tuscan Sun Pebble	Alpine White Ice Gray Platinum

<b>Capacidad de Asientos</b>	5 asientos	<b>Sistema de Control</b>	IQ 2020® con control remoto inalámbrico 230 V/50 amp, 60 Hz (Incluye subpanel protegido G.F.C.I.)
<b>Dimensiones</b>	84" × 77" × 38" / 254 × 231 × 97 cm	<b>Sistema de Iluminación</b>	Luminescence® cuatro zonas multicolores
<b>Capacidad de Agua</b>	455 galones / 1.725 litros	<b>Calentador</b>	No-Fault® 4.000 W/230 V en titanio
<b>Peso</b>	785 lbs. / 355 kg seco; 5.455 lbs. / 2.4175 lbs lleno*	<b>Eficiencia Energética</b>	Múltiples capas de aislamiento de espuma; Certificado por las normas de la Comisión de Energía de California (CEC por sus siglas en inglés) y de la norma de eficiencia energética para spas portátiles, APSP 14.
<b>Jets</b>	55 en total <ul style="list-style-type: none"> <li>• 2 jets Moto-Massage® DX (dos boquillas cada uno)</li> <li>• 2 jets SoothingStream®</li> <li>• 5 jets JetStream®</li> <li>• 2 jets rotativos de hidromasaje</li> <li>• 2 jets direccionales de hidromasaje</li> <li>• 6 jets Hydrostream®</li> <li>• 4 jets rotativos Precision®</li> <li>• 30 jets direccionales Precision®</li> </ul>	<b>Sistema de filtración</b>	Filtración sin desviación 100 %, filtros de carga superior Tri-X®, 325 pies cuadrados (30m²) de área efectiva de filtración
<b>Característica de agua</b>	Cascada de agua BellaFontana® con tres arcos de agua iluminados	<b>Cubierta de Vinilo</b>	Núcleo de espuma con disminución de 3,5" a 2,5" (9 a 6 cm) cónicos y 2 lb. (32 kg/m³) de densidad, con sellado de bisagra
<b>Bomba de Jet 1</b>	WaveMaster® 9000; una velocidad, 2,5 CV en servicio continuo, 5,2 CV de par máximo	<b>Opciones disponibles</b>	
<b>Bomba de Jet 2</b>	WaveMaster® 9200; dos velocidades, 2,5 CV en servicio continuo, 5,2 CV de par máximo	Elevadores de cubierta	CoverCradle®, CoverCradle II, Lift 'n Glide® o UpRite®
<b>Bomba de Circulación</b>	SilentFlo 5000® para filtración continua y silenciosa	Escalones	Escalones disponibles a juego con los colores de los gabinetes: Java, Charcoal, Blackwood, Linen, Brushed Nickel
<b>Sistema de mantenimiento de agua</b>	Listo para el sistema salino FreshWater®	Entretención	Sistema de Sonido Inalámbrico Bluetooth®
		Sistema de enfriamiento para spas	CoolZone®

\*No hay pedidos especiales ni sustituciones de cascos disponibles. Los colores y productos actuales pueden variar respecto a la representación impresa. Consulte al distribuidor para asegurarse.

\*\*Incluye el agua y 5 adultos con un peso de 175 lbs cada uno. Modelos de exportación disponibles en 240v, 50Hz, calentador de 2.000 w