

COLECCIÓN HIGHLIFE®

# SOVEREIGN®



Listo para el sistema salino FreshWater®



Filtración 100 %  
Circulación SilentFlo



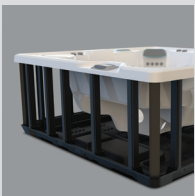
Moto-Massage® DX



Súper Eficiencia Energética



Control remoto inalámbrico



Subestructura y base polimérica



Listo para el sistema salino freshwater®



Con casco Alpine White y gabinete de Brushed Nickel

Personas	Asientos	Jets	Voltaje
5 Personas	5 Asientos Lounge	32 Jets	230 V

**Tamaño**  
6'8" × 7'9" × 33" | 203 × 236 × 84 cm

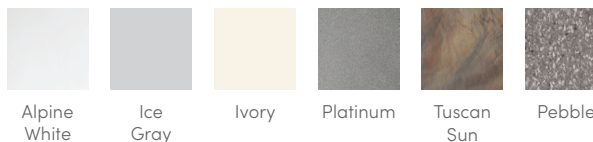
**Cuidado del agua**  
Listo para el sistema salino FreshWater®

# COLECCIÓN HIGHLIFE®

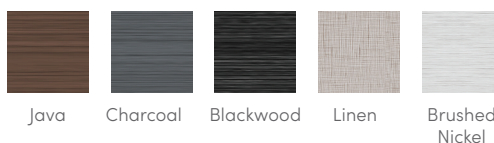
# SOVEREIGN®



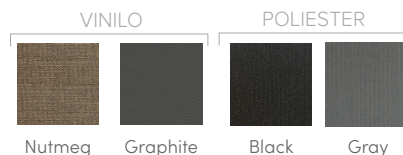
## COLORES DE CASCOS



## COLORES DE GABINETE



## COLORES DE CUBIERTA



## OPCIONES DE COLORES PARA EL GABINETE Y EL CASCO\*

Colores de Gabinete	Java	Charcoal	Blackwood	Linen	Brushed Nickel
<b>Colores de Cascos</b>	Alpine White Ice Gray Ivory Tuscan Sun Pebble	Alpine White Ice Gray Platinum Tuscan Sun Pebble	Alpine White Ice Gray Platinum	Alpine White Ivory Tuscan Sun Pebble	Alpine White Ice Gray Platinum

<b>Capacidad de Asientos</b>	5 asientos	<b>Sistema de Iluminación</b>	Luminescence® cuatro zonas multicolores
<b>Dimensiones</b>	6'8" × 7'9" × 33" / 203 × 236 × 84 cm	<b>Calentador</b>	No-Fault® 6.000 W/230 V en titanio
<b>Capacidad de Agua</b>	330 galones / 1.250 litros	<b>Eficiencia Energética</b>	Múltiples capas de aislamiento de espuma; Certificado por las normas de la Comisión de Energía de California (CEC por sus siglas en inglés) y de la norma de eficiencia energética para spas portátiles, APSP 14.
<b>Peso</b>	600 lbs. / 270 kg dry; 4.230 lbs. / 1.920 kg filled**	<b>Sistema de filtración</b>	Filtración sin desviación 100 %, filtros de carga superior Tri-X®, 325 pies cuadrados (30m²) de área efectiva de filtración
<b>Jets</b>	32 en total <ul style="list-style-type: none"> <li>• 1 jet Moto-Massage® DX (dos boquillas)</li> <li>• 2 jets SoothingStream®</li> <li>• 3 jets JetStream®</li> <li>• 2 jets rotativos de hidromasaje</li> <li>• 1 jet direccional de hidromasaje</li> <li>• 2 jets rotativos Precision®</li> <li>• 20 jets direccionales Precision®</li> </ul>	<b>Cubierta de Vinilo</b>	Núcleo de espuma con disminución de 3,5" a 2,5" (9 a 6 cm) cónicos y 32 kg/m³ de densidad, con sellado de bisagra
<b>Característica de agua</b>	Cascada de agua BellaFontana® con tres arcos de agua iluminados	<b>Opciones disponibles</b>	
<b>Bomba de Jets</b>	WaveMaster® 9200; dos velocidades, 2,5 CV en servicio continuo, 5,2 CV de par máximo	Elevadores de cubierta	CoverCradle®, CoverCradle II, Lift 'n Glide® o UpRite®
<b>Bomba de Circulación</b>	SilentFlo 5000® para filtración continua y silenciosa	Escalones	Escalones disponibles a juego con los colores de los gabinetes: Java, Charcoal, Blackwood, Linen, Brushed Nickel
<b>Sistema de mantenimiento de agua</b>	Listo para el sistema salino FreshWater®	Entretenimiento	Sistema de Sonido Inalámbrico Bluetooth®
<b>Sistema de Control</b>	IQ 2020® con control remoto inalámbrico 230 V/50 amp, 60 Hz (Incluye subpanel protegido G.F.C.I.)		

\*No hay pedidos especiales ni sustituciones de cascos disponibles. Los colores y productos actuales pueden variar respecto a la representación impresa. Consulte al distribuidor para asegurarse.

\*\*Incluye el agua y 5 adultos con un peso de 175 lbs cada uno. Modelos de exportación disponibles en 240v, 50Hz, calentador de 2.000 w